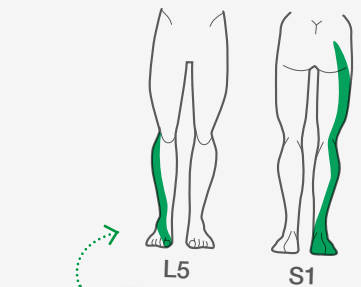
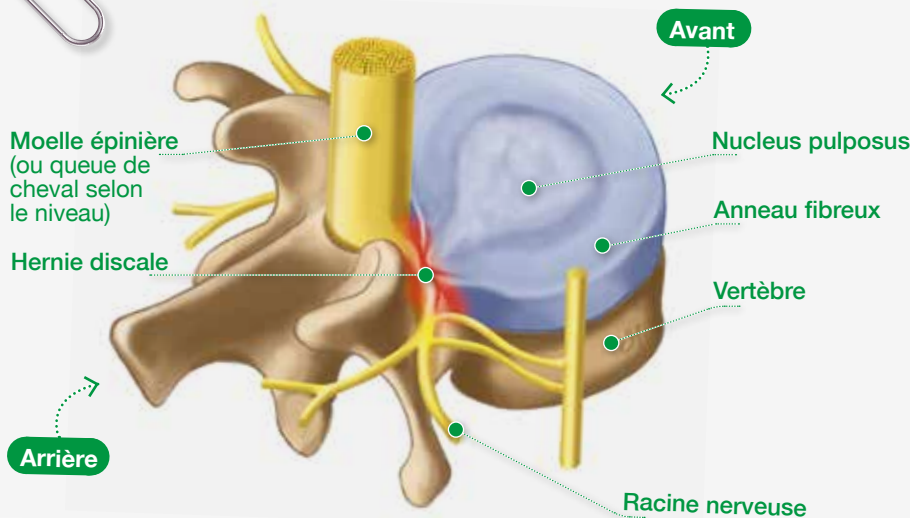


LA SCIATIQUE ET LA HERNIE DISCALE



À gauche, le trajet de la douleur lors d'une compression de la racine L5. À droite, de la racine S1.



Baucoup de gens ont une hernie discale sans le savoir. Mais lorsque la hernie vient comprimer une racine nerveuse, elle peut provoquer une douleur parfois intense dans une des jambes : c'est la sciatique*.

Chaque vertèbre est séparée de sa voisine par une structure souple appelée disque intervertébral. Il peut arriver que le centre gélatineux de ce disque se déplace vers l'arrière et que le disque intervertébral sorte de sa loge et provoque l'apparition d'une hernie.

Cette hernie discale peut comprimer une des racines nerveuses qui sortent de la colonne. Il existe, en effet, entre chaque vertèbre deux racines qui sortent de la colonne, l'une à droite, l'autre à gauche.

La compression d'une racine va provoquer l'apparition d'une douleur dans le membre inférieur. À droite si c'est la racine droite qui est comprimée et à gauche si c'est la gauche. C'est la sciatique.

En fait, le nerf sciatique qui passe à l'arrière de la cuisse n'est pas touché. C'est l'une des racines qui le constituent qui l'est. Le nerf sciatique est, en effet, constitué de la réunion de plusieurs racines qui sortent de la colonne, notamment la racine L5 (située entre les 4^e et 5^e vertèbres lombaires) et la racine S1 (située entre la 5^e vertèbre lombaire et le sacrum).

Le trajet de la douleur dépend de la racine touchée :

- + L5 : la douleur passe de la partie arrière de la cuisse à la partie latérale de la jambe, au dos du pied et au premier orteil (gros orteil) ;
- + S1 : la douleur part de la partie arrière de la cuisse vers la partie arrière du mollet, le talon et la plante du pied.

Une hernie discale peut être responsable des symptômes suivants :

- + douleur : voir ci-dessus,
- + sensibilité anormale : picotements, perte de sensibilité au niveau du trajet du nerf,
- + plus rarement une perte de force dans le pied : il s'agit alors d'une urgence chirurgicale.

* La sciatique est le plus fréquemment provoquée par une hernie discale. Plus rarement, elle peut être due à d'autres causes (tumeur, arthrose...).