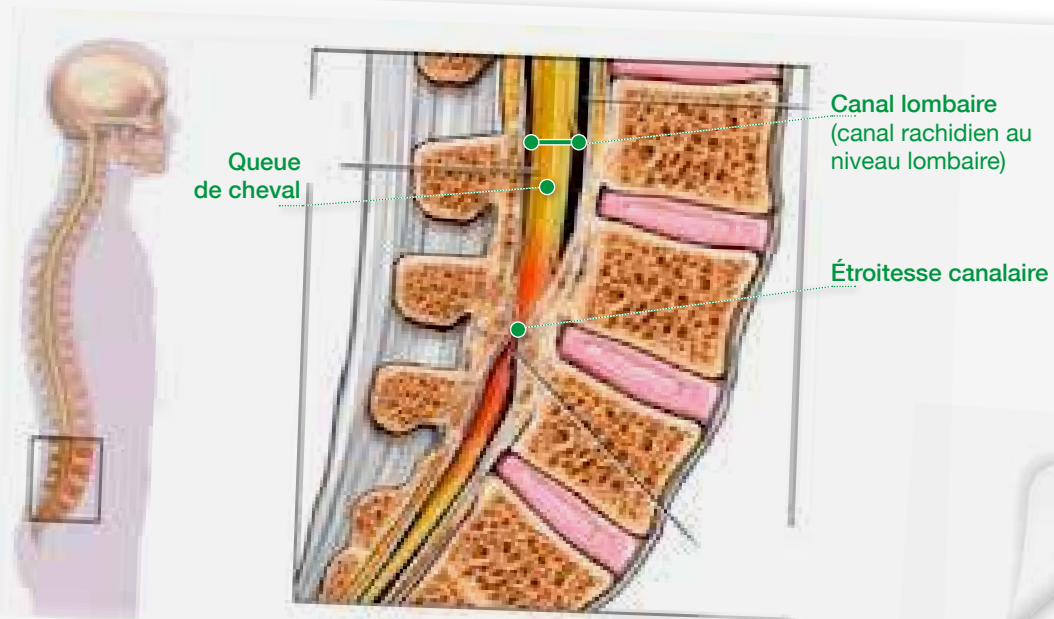


LE CANAL LOMBAIRE ÉTROIT



Au centre de la colonne vertébrale se situe un canal dans lequel passent la moelle et certains nerfs. Avec l'âge, ce canal peut se rétrécir, notamment au niveau lombaire. C'est le canal lombaire étroit.

Chaque vertèbre est percée en son centre d'un trou.

La juxtaposition des vertèbres qui forme la colonne vertébrale délimite un canal, le **canal rachidien**. C'est dans ce canal qu'est **protégée la moelle épinière**. À partir du niveau lombaire, la moelle fait place à un enchevêtrement de nerfs, la **queue de cheval** (nom donné par son aspect).

Avec l'âge et l'apparition de l'arthrose vertébrale, d'anomalies des disques intervertébraux, de calcification des ligaments entre les vertèbres, ce canal peut devenir **de plus en plus étroit**.

En dessous de 1 centimètre de diamètre, on parle de canal lombaire étroit.

Lorsque ce canal devient très étroit au niveau lombaire, il peut **comprimer les nerfs** de la queue de cheval qu'il entoure.

Les symptômes sont ceux de la claudication dite neurogène : **douleur et fatigue aux 2 jambes après une certaine distance de marche** obligeant le patient à s'arrêter et s'asseoir jusqu'à ce que les douleurs s'estompent. À ce stade, plus le canal devient étroit, plus la distance que le patient peut parcourir sans douleur devient faible.

Si nécessaire, un traitement chirurgical permettra de redonner au canal lombaire un diamètre optimal.